



PIANO orzech amerykański

System przesuwny ścienny DRE, przeznaczony jest do drzwi jedno lub dwuskrzydłowych, wewnątrzlokalowych, w wariantcie przesuwnym. Może być zastosowany do drzwi będących w naszej ofercie, w wykończeniu: DRE-Cell, folii 3D, okleinach naturalnych, a także drzwi malowanych z wyjątkiem kolekcji: Enter, Enter Natura, Solid, Vetro C, Vetro F, Lack, Ascada, Sinco, Ivi, Duo, Rim, drzwi przeciwpożarowych oraz drzwi o zmiennych wysokościach.

W ofercie posiadamy dwa rodzaje systemów przesuwnych:

NS - system montowany bezpośrednio na ścianę

NT - system montowany z użyciem tunelu regulowanego (nieprzystosowany do tunelu z kątownikiem T80)

W skład systemu przesuwnego NS wchodzi: prowadnica (LEON SN 150, 180, 200) z okuciami, listwa dystansowa, maskownica oraz belka odbijowa (belka tylko do drzwi jednoskrzydłowych, do drzwi z zamkiem w belce znajduje się frezowanie pod zaczep).

Do systemu NT dodatkowo dodawane są dwie listwy dystansowe grubości 16mm. Systemy NS i NT różnią się również przekrojem maskownicy.

Do skompletowania zestawu drzwi przesuwnych należy dokupić skrzydło przesuwne w wymiarze:

Drzwi pojedyncze: „60”, „70”, „80”, „90”, „100”

Drzwi podwójne: „2x60”, „2x70”, „2x80”, „2x90”, „2x100”

Skrzydła mogą być wyposażone w gniazda pod zamek i/lub uchwyty – akcesoria te należy dokupić.

W przypadku systemu NT dokupić należy też tunel regulowany z kątownikiem K63 lub N63.

	Dekor DRE-Cell i 3D	malowane	okleina naturalna
System przesuwny pojedynczy	249 zł netto 306,27 zł brutto	323 zł netto 397,29 zł brutto	389 zł netto 478,47 zł brutto
System przesuwny podwójny	498 zł netto 612,54 zł brutto	646 zł netto 794,58 zł brutto	778 zł netto 956,94 zł brutto

SYSTEM PRZESUWNY

NAŚCIENNY



AKCESORIA

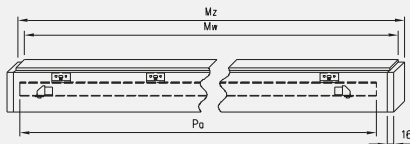
- » Uchwyt okrągły 1 szt. 30 zł | 36,90 zł
- » Uchwyt owalny 1 szt. 45 zł | 55,35 zł
- » Zamek hakowy z dwoma uchwytami okrągłymi lub owalnymi z kluczem 130 zł | 159,90 zł

Komplet uchwytów na jedno skrzydło stanowią 2 szt.



zamek hakowy z uchwytem okrągłym zamek hakowy z uchwytem owalnym

maskownica z prowadnicą



Maskownicę i prowadnicę do systemów podwójnych uzyskuje się poprzez połączenie dwóch elementów z systemu pojedynczego.

System przesuwny pojedynczy

Wymiar drzwi [mm]	Maskownica Mz	Prowadnica Mw	Pa
644, 744	1602	1570	1500
844	1902	1870	1800
944	2102	2070	2000
1044	2140	2108	2000

System przesuwny podwójny

Wymiar drzwi [mm]	Maskownica Mz	Prowadnica Mw	Pa
2 x 644	2 x 1519	2 x 1503	2 x 1500
2 x 744	2 x 1519	2 x 1503	2 x 1500
2 x 844	2 x 1819	2 x 1803	2 x 1800
2 x 944	2 x 2019	2 x 2003	2 x 2000
2 x 1044	2 x 2063	2 x 2047	2 x 2000

System przesuwny pojedynczy

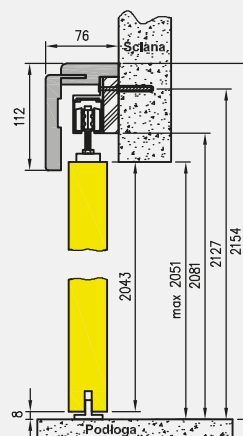
symbol	„60”	„70”	„80”	„90”	„100”
A	600	700	800	900	1000
C	644	744	844	944	1044
D	664	764	864	964	1064
E	750	850	950	1050	1150
S	644	744	844	944	1044

System przesuwny podwójny

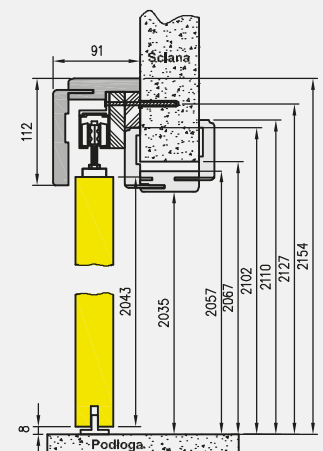
symbol	„120”	„140”	„160”	„180”	„200”
A	1200	1400	1600	1800	2000
C	1244	1444	1644	1844	2044
D	1264	1464	1664	1864	2064
E	1350	1550	1750	1950	2150
S**	644	744	844	944	1044

S** szerokość jednego skrzydła

NS - przekrój pionowy

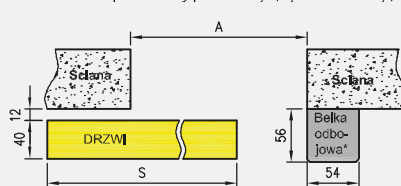


NT - przekrój pionowy

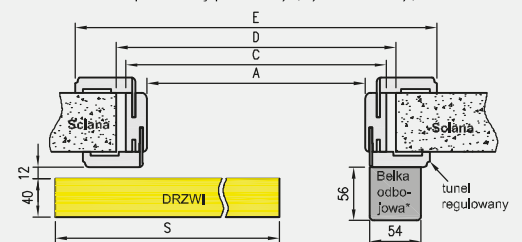


Wysokość skrzydła przesuwne - 2043 mm
całkowita wysokość systemów przesuwnych - 2154 mm

NS - przekrój poziomy (system lewy)



NT - przekrój poziomy (system lewy)



* nie występuje w systemie podwójnym

Uwaga: W systemach przesuwnych podwójnych maskownica jest łączona na długości z dwóch elementów.